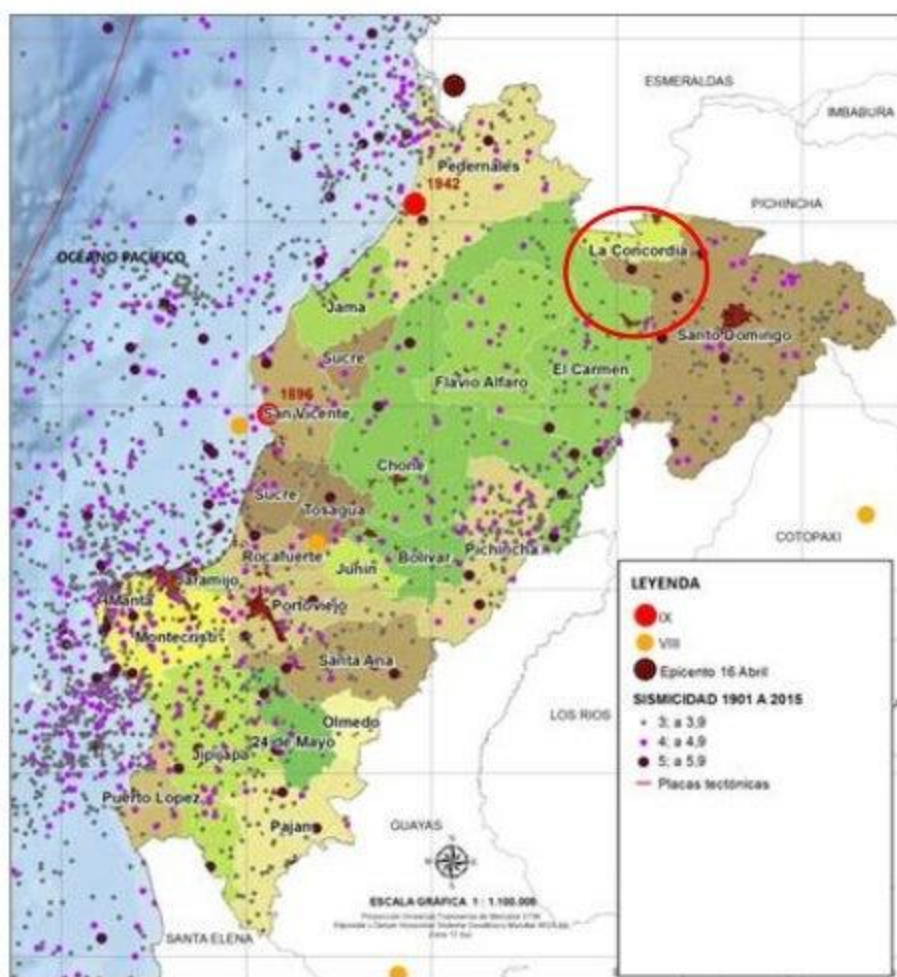


proceso se le conoce como subducción, y es el mismo fenómeno que originó los sismos del 31 enero 1906 (Mw 8.8), que es el más grande registrado en Ecuador y el sexto más grande a escala mundial; el del 14 mayo 1942 (Mw 7.8); 19 enero de 1958 (Mw 7.8) y del 12 diciembre de 1979 (Mw 8.1).¹⁴

Mapa No. 8
Zona 4: Sismicidad



Fuente y Elaboración: Instituto Geofísico EPN, 1901 - 2015

La intensidad instrumental máxima calculada es de 7.4 en la zona cercana al cantón, correspondiendo a una percepción del movimiento Muy Fuerte y con un potencial de daño moderado, en la siguiente tabla se detalla la descripción abreviada de los niveles de intensidad de Mercalli Modificada.

¹⁴ Análisis Gestión del Riesgo Z4 SENPLADES